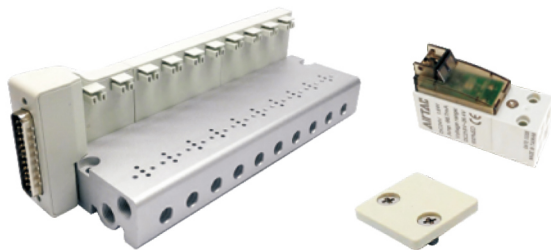


集成閥(三口二位)

CPV15S系列(NPT牙)——底座、電磁閥及盲板



產品特性

- 1、將電磁閥集成閥組，統一進、排氣及電源(25pin D-Sub)可節省空間，并減少需添購配件之數量。
- 2、組合靈活、擴充性強，可對所連接的電磁閥數目進行任意組合或擴充。附有盲板選配。

規格

型號		CPV15S
工作介質	空氣(經40µm以上濾網過濾)	
安裝連數	2連~20連，每2連一級	
接電方式	插接式，25pin D-Sub	
接管口徑	P孔/R孔：NPT1/8 A孔：NPT1/16-27	
進排氣方式	集中式進排氣	
使用壓力範圍	0.15~0.8MPa(21~114psi)	
保證耐壓力	1.5MPa(215psi)	
工作溫度	-20~70°C	
重量	2連集成閥	158.5g(不含CPV15)
	每加2連增重	+97.65g
	盲板組	0.65g

成品訂購碼

集成閥底座訂購碼：**CPV15S 20F T**

① ② ③

電磁閥訂購碼：**CPV15 B P**

① ② ③

盲板組件訂購碼：**P-CPV15S R2**

① ②

① 規格代號	② 連數代號	③ 牙型代號
CPV15S: CPV15S 系列集成閥	2F: 2連 4F: 4連 6F: 6連 20F: 20連	T: NPT牙

① 規格代號	② 標準電壓	③ 手動銷代碼
CPV: CPV系列 微型電磁閥	B: DC24V F: DC12V	P: 有手動銷

① 規格代號	② 盲板代號
CPV15S: CPV15S集成閥	R2: 底座用盲板

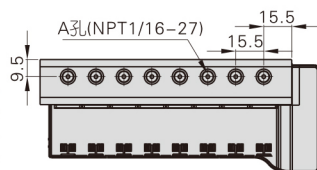
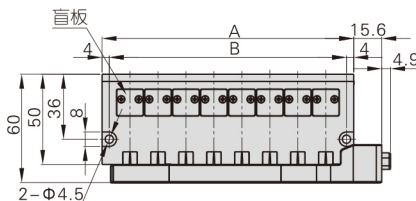
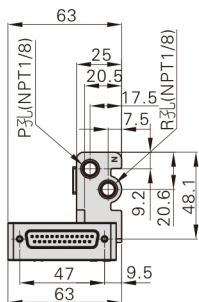
(注) 盲板組件包含盲板、密封墊、螺釘。



(注) 1、訂購碼包括有電磁閥/集成閥底座與盲板三部分； 2、連座數目最大至20連。

外部規格

NPT牙



符號連數	2F	4F	6F	8F	10F	12F	14F	16F	18F	20F
A	46.5	77.5	108.5	139.5	170.5	201.5	232.5	263.5	294.5	325.5
B	38.5	69.5	100.5	131.5	162.5	193.5	224.5	255.5	286.5	317.5

安裝與使用

內容詳見集成閥(NPT牙)的安裝與使用。